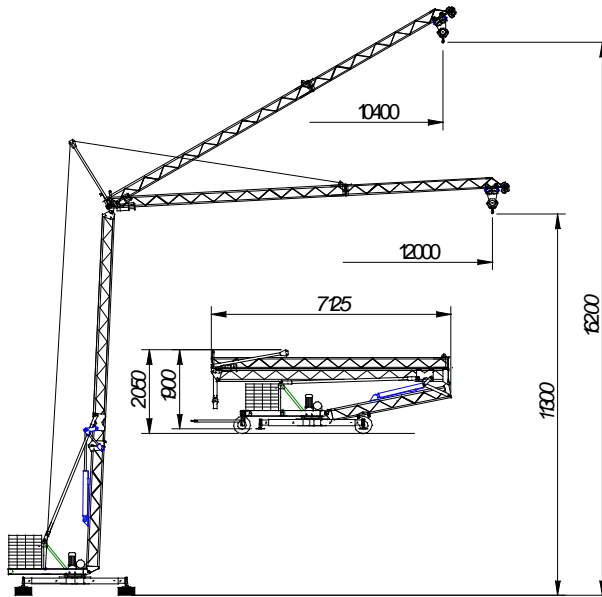


GRÚA 12.12 – EXPORT



MOTORES (220 V)

Elevación	2,0 CV monofásico
Giro	0,5 CV trifásico
Carro	0,5 CV monofásico
Hidráulico	0,75CV monofásico

DISPOSITIVOS DE SEGURIDAD

Limitador de carga máxima
 Limitador de momento
 Limitador de recorrido del gancho (superior e inferior)

CARACTERÍSTICAS PRINCIPALES

- Tensión (monofásica)	220 V
- Potencia necesaria.	2000 w
- Altura pluma/gancho horizontal	12 / 11,3 m
- Altura máx. pluma/gancho inclinada 30°	17 / 16,2 m
- Alcance máx	12 m
- Carga máxima a 12 mtrs.	265 Kg
- Carga máxima a 8 mtrs.	450 Kg
- Contrapeso (64 und x 37 kg/und)	2.370 Kgrs
- Peso sin contrapeso	1.435 Kgrs
- Distancia husillos	2,5 m
- Radio de giro en base	1,6 m
- Armario eléctrico con botonera	
- Variador de frecuencia para el giro.	
- Montaje hidráulico.	

Diagrama de cargas

Alcance (m.)	8	9	10	11	12
Carga máx. (Kg)	450	395	340	310	275

