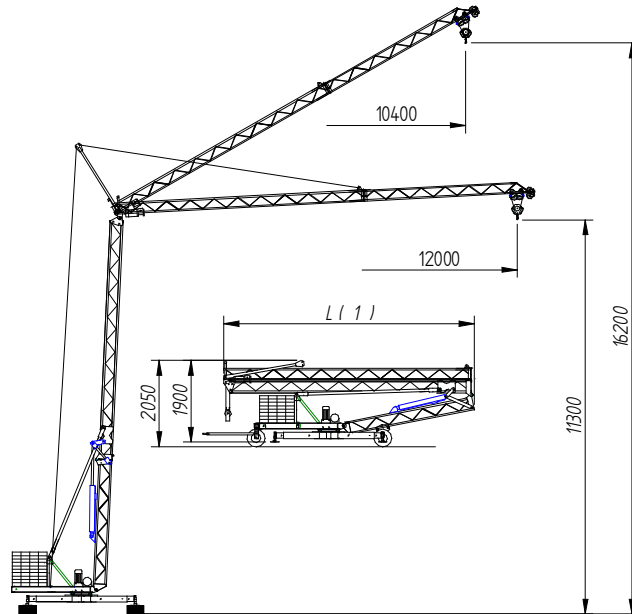


# GRÚA 12.12.125

## Montaje estándar



(1)

L = 7.125 mm para pluma de desplegado manual.

L = 7.690 mm para pluma de desplegado hidráulico.

## MOTORES ( 220 V)

Elevación 2,0 CV monofásico  
 Giro 0,5 CV trifásico  
 Carro 0,5 CV monofásico  
 Hidráulico 0,75CV monofásico

## DISPOSITIVOS DE SEGURIDAD

Limitador de carga máxima  
 Limitador de momento  
 Limitador de recorrido del gancho (superior e inferior)

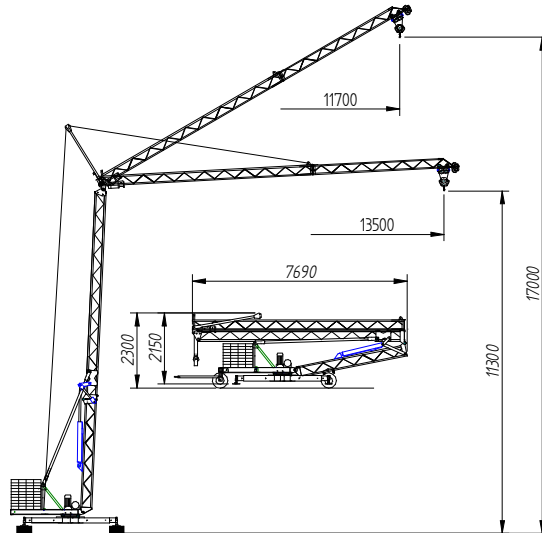
## CARACTERÍSTICAS PRINCIPALES

|  |             |
|--|-------------|
| - Tensión (monofásica)                   | 220 V       |
| - Potencia necesaria.                    | 2000 w      |
| - Altura pluma/gancho horizontal         | 12 / 11,3 m |
| - Altura máx. pluma/gancho inclinada 30° | 17 / 16,2 m |
| - Alcance máx                            | 12 m        |
| - Carga máxima a 12 mtrs.                | 125 Kg      |
| - Carga máxima a 3,75 mtrs               | 400 Kg      |
| - Momento nominal                        | 14,71 kNm   |
| - Contrapeso (44 und x 37 kg/und)        | 1.628 Kgrs  |
| - Peso sin contrapeso                    | 1.435 Kgrs  |
| - Distancia husillos                     | 2,5 m       |
| - Radio de giro en base                  | 1,6 m       |
| - Armario eléctrico con botonera         |             |
| - Variador de frecuencia para el giro.   |             |
| - Montaje hidráulico.                    |             |

## Diagrama de cargas

|                        |      |     |     |     |     |     |
|------------------------|------|-----|-----|-----|-----|-----|
| <b>Alcance (m.)</b>    | 3,75 | 4   | 6   | 8   | 10  | 12  |
| <b>Carga máx. (Kg)</b> | 400  | 375 | 250 | 185 | 150 | 125 |

## Montaje con prolongador 12/13,5/110



### CARACTERÍSTICAS PRINCIPALES

- Tensión (monofásica) 220 V
- Potencia necesaria. 2000 w
- Altura pluma/gancho horizontal 12 / 11,3 m
- Altura máx. pluma/gancho inclinada 30° 18 / 17 m
- Alcance máx 13,5 m
- Carga máxima a 13,5 mtrs. 110 Kg
- Carga máxima a 3,75 mtrs 400 Kg
- Momento nominal 14,71 kNm
- Contrapeso (44 und x 37 kg/und) 1.628 Kgrs
- Peso sin contrapeso 1.435 Kgrs
- Distancia husillos 2,5 m
- Radio de giro en base 1,6 m
- Armario eléctrico con botonera
- Variador de frecuencia para el giro.
- Montaje hidráulico.

### Diagrama de cargas

|                        |      |     |     |     |     |     |      |
|------------------------|------|-----|-----|-----|-----|-----|------|
| <b>Alcance (m.)</b>    | 3,75 | 4   | 6   | 8   | 10  | 12  | 13,5 |
| <b>Carga máx. (Kg)</b> | 400  | 375 | 250 | 185 | 150 | 125 | 110  |