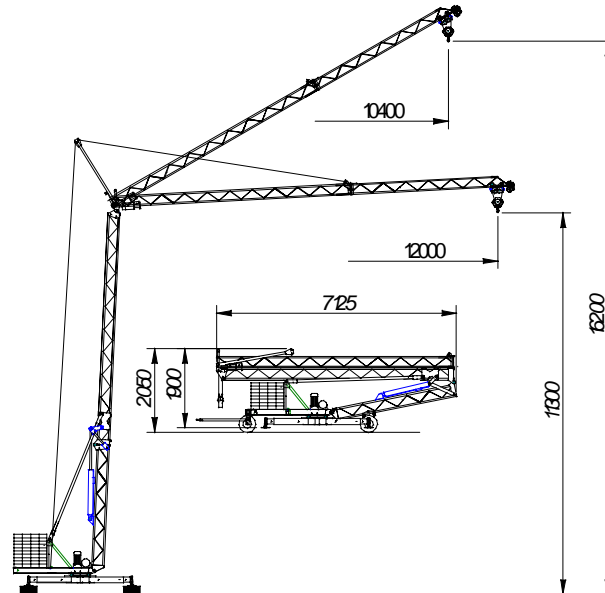


GRÚA 12.12.125

Montaje estándar



MOTORES (220 V)

Elevación	2,0 CV monofásico
Giro	0,5 CV trifásico
Carro	0,5 CV monofásico
Hidráulico	0,75CV monofásico

DISPOSITIVOS DE SEGURIDAD

Limitador de carga máxima
Limitador de momento
Limitador de recorrido del gancho (superior e inferior)

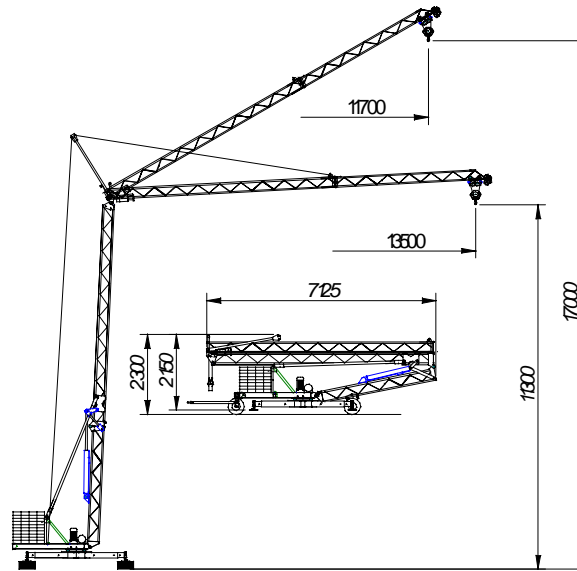
CARACTERÍSTICAS PRINCIPALES

- Tensión (monofásica)	220 V
- Potencia necesaria.	2000 w
- Altura pluma/gancho horizontal	12 / 11,3 m
- Altura máx. pluma/gancho inclinada 30°	17 / 16,2 m
- Alcance máx	12 m
- Carga máxima a 12 mtrs.	125 Kg
- Carga máxima a 3,75 mtrs	400 Kg
- Momento nominal	14,71 kNm
- Contrapeso (44 und x 37 kg/und)	1.628 Kgrs
- Peso sin contrapeso	1.435 Kgrs
- Distancia husillos	2,5 m
- Radio de giro en base	1,6 m
- Armario eléctrico con botonera	
- Variador de frecuencia para el giro.	
- Montaje hidráulico.	

Diagrama de cargas

Alcance (m.)	3,75	4	6	8	10	12
Carga máx. (Kg)	400	375	250	185	150	125

Montaje con prolongador 12/13,5/110



CARACTERÍSTICAS PRINCIPALES

- Tensión (monofásica) 220 V
- Potencia necesaria. 2000 w
- Altura pluma/gancho horizontal 12 / 11,3 m
- Altura máx. pluma/gancho inclinada 30° 18 / 17 m
- Alcance máx 13,5 m
- Carga máxima a 13,5 mtrs. 110 Kg
- Carga máxima a 3,75 mtrs 400 Kg
- Momento nominal 14,71 kNm
- Contrapeso (44 und x 37 kg/und) 1.628 Kgrs
- Peso sin contrapeso 1.435 Kgrs
- Distancia husillos 2,5 m
- Radio de giro en base 1,6 m
- Armario eléctrico con botonera
- Variador de frecuencia para el giro.
- Montaje hidráulico.

Diagrama de cargas

Alcance (m.)	3,75	4	6	8	10	12	13,5
Carga máx. (Kg)	400	375	250	185	150	125	110